

Elections communales à Lonay

du 8 mars 2026 - 1^{er} tour

Présentation des candidat-e-s
au Conseil communal
et à la Municipalité
et
Indications générales
sur la manière de voter

MEMENTO

A l'attention des électeurs et électrices

OUVERTURE DU SCRUTIN : voir confirmation aux piliers publics pour les 2èmes tours et l'élection du syndic

| | | | |
|----------|---------------|-----------|---------------------------------------|
| Dimanche | 8 mars 2026 | 1er tour | Conseil communal et Municipalité |
| Dimanche | 29 mars 2026 | 2ème tour | Eventuel (Conseil et Municipalité) |
| Dimanche | 26 avril 2026 | 1er tour | Election du syndic (peut être tacite) |
| Dimanche | 17 mai 2026 | 2ème tour | Election du syndic (éventuel) |

LOCAUX DE VOTE

- Par correspondance ;
- Administration communale : local de vote ouvert de 10h à 11h le dimanche des votations ;
- Adresse : Chemin de la Poste 12, 1027 Lonay
- Dépôt des enveloppes de vote dans la boîte aux lettres réservée aux votations à l'administration communale (dernier délai pour le dépôt des enveloppes le dimanche des votations à 11h).

BULLETINS DE VOTE

Une liste de candidat-e-s à la Municipalité a été déposée au Greffe municipal, dénommée : "Ensemble pour Lonay". Elle porte les noms de 5 candidat-e-s à la Municipalité pour 5 sièges. Pour voter pour un-e candidat-e à la Municipalité, vous devez impérativement cocher la case à côté de son nom.

Pour le Conseil communal, une seule liste a été déposée au Greffe municipal, dénommée : "Entente communale". Elle porte les noms de 74 candidat-e-s pour 68 sièges (dont 18 suppléant-e-s). Ces listes ont été imprimées pour servir de bulletins de vote.

ELECTIONS

Pour être élu au 1er tour, un-e candidat-e doit obtenir la majorité absolue (c'est-à-dire un nombre de voix correspondant au moins à la moitié des bulletins valables, plus un). Au cas où le nombre de 5 municipaux et de 68 conseillères et conseillers communaux ne serait pas atteint de cette manière, un second tour devra être organisé; il est d'ores et déjà fixé au 29 mars 2026.

Pour tous renseignements complémentaires, prière de consulter l'arrêté du Conseil d'Etat du 22 août 2025, affiché aux piliers publics, en particulier en ce qui concerne le vote par correspondance, le vote des malades à domicile et le vote des militaires.

Lonay, janvier 2026

Le bureau du Conseil

Présentation des candidat-e-s à la Municipalité

Les candidat-e-s figurent ci-après dans l'ordre des listes électorales.
L'ordre des candidat-e-s a été déterminé par tirage au sort.



01. MOREROD Elisabeth
1971 - Déléguée médicale
Municipale sortante
Av. de Morges 21



02. HENNEBERGER Joël
1983 - Ingénieur HES
en géomatique (travaux
publics)
Municipal sortant
Ch. des Abbesses 2A



03. ANTONIOLI Vincent
1974 - Ingénieur HES
en industrie graphique -
Entrepreneur
Municipal sortant
Rte des Pressoirs 16



**04. MARTIN-GANTE
Alexandra**
1972 - Experte en finances
et investissements
Management et RH
Municipale sortante
Ch. de Montaux 11B



05. FURER Yves
1968 - Spécialiste en
finance et comptabilité
Syndic sortant
Ch. de Ruffy 5



01. **DUCRET Alessandra**
1974 - Employée de commerce
CC Sortante
Ch. des Abbesses 12



02. **GIEZENDANNER Luc**
1974 - Ingénieur en mécanique spatiale
CC Sortant
Av. de Morges 96



03. **SCHOEB Léonie**
1983 - Economiste
CC Sortante
Ch. des Pinsons 2



04. **JOANNET Eric**
1973 - Chef de projet
CC Sortant
Ch. de Grassiaz 16



05. **KLEMKE Patricia**
1973 - Employée fiduciaire
CC Sortante
Ch. du Sorbier 2



06. **GINDROZ VENEZIA Carole**
1964 - Comédienne
CC Sortante
Rte des Pressoirs 15



07. **GALLAND Grégoire**
1982 - Entrepreneur
CC Sortant
Ch. de Franey 3



08. **JOANNET Sandy**
1974 - Enseignante et doyenne au Gymnase
CC Sortante
Ch. de Grassiaz 16



09. **REGAMEY Grégory**
1980 - Inspecteur de sinistres (assurance)
CC Sortant
Ch. Au Loup 7



10. **ORELLANA Delfina**
1970 - Gestionnaire en assurance et prévoyance
CC Sortante
Ch. de la Barque 4



11. **BORBOËN Jérôme**
1980 - Conseiller en apprentissage
CC Sortant
Rte d'Echandens 17



12. **CRÜLL Robert**
1961 - Employé de commerce
CC Sortant
Ch. au Loup 9



13. **SANSON Laurence**
1967 - Pharmacienne
CC Sortante
R. Basses 6



14. **DURAND Georges**
1952 - Secrétaire du Conseil communal
CC Sortant
Ch. des Prélèts 5



15. **NAVARRO CORREA Sabine**
1975 - Fleuriste
CC Sortante
Ch. de la Barque 2A



16. **BERTHET Guy**
1965 - Ingénieur cyber sécurité (PhD EPFL)
CC Sortant
Ch. des Abbesses 29



17. **REYES LANDETE Fernando**
1972 - Employé SI Nyon
CC Sortant
Rlle de Merloz 1



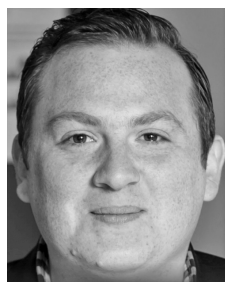
18. **HARTWEG Cécile**
1979 - Cheffe de projet
CC Sortante
Ch. de Vigny 2



19. **CHIOVENDA Magali**
1993 - Technicienne communale
CC Sortante
Rte de la Chérard 9



20. **BADOUX Daniel**
1963 - Assesseur à la Justice de paix
CC Sortant
Ch. de Grassiaz 10



21. **GARGIULO Raffaele**
1989 - Expert diplômé en finance
CC Sortant
Ch. des Mouettes 2



22. **RIVA Fabio**
1972 - Commandant de bord
CC Sortant
Sentier des Mûriers 4



23. **COENDET Paul**
1974 - Gérant de fortune indépendant
CC Sortant
Ch. de la Clergère 6B



24. **GIGON Pascale**
1966 - Responsable commerce technique
CC Sortante
Ch. des Rossignols 4



25. **DI BIASE Massimo**
1990 - Spécialiste en gestion de PME
CC Sortant
Ch. des Vignes 15



26. **DELAPIERRE Fabienne**
1976 - Avocate
CC Sortante
Ch. de la Tuilière 33



27. **CAMPICHE Philippe**
1962 - Informaticien
CC Sortant
Av. de Morges 68



28. **CROISIER Emmanuel**
1982 - Spécialiste en Science des matériaux
CC Sortant
Ch. des Vignes 12



29. **HERRMANN Samantha**
1972 - Contrôleur de gestion
CC Sortante
Ch. au Loup 5



30. **RAEMY Christian**
1974 - Ingénieur en Cybersécurité
CC Sortant
Rte de la Chérard 9

Présentation des candidat-e-s au Conseil Communal

Les candidat-e-s figurent ci-après dans l'ordre des listes électorales.

Le bureau du Conseil accepte de :

- présenter une liste d'entente communale sur laquelle les Conseillères et Conseillers communaux sortants précéderont les nouvelles et nouveaux candidat-e-s.
- L'ordre des candidat-e-s de la liste d'entente communale a été déterminé par tirage au sort, en débutant par les Conseillères et Conseillers communaux sortants



31. **LEUBA-NICOD Laurie**
1986 - Oenologue
CC Sortante
Ch. des Abbesses 8



32. **SUTER Walter**
1961 - Electricien
Ch. des Abbesses 12



33. **DUFLON Jean-Philippe**
1956 - Photographe
indépendant
Rte d'Echandens 5



34. **ZÜRCHER Lucas**
1996 - Secrétaire
municipal adjoint
Ch. de Grassiaz 35



35. **SORDET Jean-Michel**
1956 - Pasteur retraité
Rte des Pressoirs 9



36. **GAUSSEN Britta**
1963 - Ingénieure génie
chimique
Ch. des Abbesses 36



37. **MATHEY Deborah**
1998 - Employée de
commerce
Rte des Pressoirs 7



38. **PINAZZA Françoise**
1964 - Physicienne,
enseignante
Ch. du Parc 17b



39. **SIMONET SAY Nicole**
1961 - Directrice d'un
centre de vie infantine
Rte d'Echandens 31



40. **STAEHELIN Julien**
1975 - Responsable de
groupe en assurances
sociales
Ch. des Abbesses 8



41. **ROSSET Kelly**
1979 - Employée de
commerce
Rte d'Echandens 5



42. **FANTOLI Claude**
1961 - Indépendante
Ch. des Vignes 15



43. **EUSÉBIO Luis**
1987 - Infirmier
Responsable des soins
Rte de la Chérard 14



44. **GABRIEL Fabien**
2001 - Employé de
banque
Ch. de Plan 19



45. **SICKENBERG Romain**
1998 - Etudiant pilote de
ligne
Ch. de la Creuse 6



46. **JUILLERAT Emilie**
1981 - Responsable RH
Ch. Dernière Bourg 4A



47. **ROSSELET Vincent**
1987 - Entrepreneur
Sentier des Mûriers 8



48. **TURRI Gianpaolo**
1973 - CEO Startup
Biotech
Ch. de Montaux 1



49. **KALUBI Dikolela**
1982 - Spécialiste en
durabilité
R. Basses 6



50. **KELLER Peter**
1996 - Architecte
Ch. Record-Buchet 2



51. **ZAHND Eric**
1980 - Ingénieur en
géomatique HES/MSc.
Ch. Derrière la Cure 2



52. **COLLÉ Corinne**
1971 - Boursière
communale
Rlle de Merloz 6



53. **MATHEY Ornella**
2002 - Assistante de
projet - Architecture
Ch. du Motty 6



54. **MARTIN Sébastien**
1975 - Gérant de fortune
Ch. de Montaux 11b



55. **CHEVALIER Laurent**
1966 - Ingénieur civil
EPFL
Ch. des Alouettes 2A



56. **MERMILLOD Muriel**
1960 - Enseignante,
retraîtée
Ch. des Vignes 31B



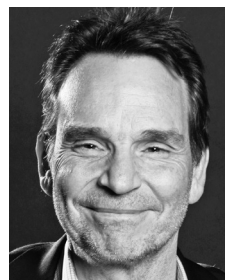
57. **MALESPINA Dario**
1990 - Représentant /
Conseiller technique
Av. de Morges 55



58. **VAUTIER Antoine**
1955 - Cadre dirigeant
retraîté
Ch. du Parc 7



59. **GUILLIN Jehane**
1991 - Employée
d'administration
Av. de Morges 10



60. **BADOUX Marc**
1961 - Ingénieur
Ch. de Réchoz 17



61. **MIGLIARESE Domenico**
1956 - Administrateur
entreprise de rénovation
Rte d'Echandens 12



62. **PINGOUD Julien**
1980 - Enseignant
Ch. de Montaux 1



63. **SÉCHAUD Cédric**
1978 - Directeur gérance
immobilière
Ch. de Vigny 2



64. **PHILIPPE Antoine**
1975 - Horticulteur
paysagiste
Pl. de l'Eglise 1



65. **BÜRKLI Jérémy**
1989 - Assureur
Ch. des Vignes 18



66. **JANEV Ketii**
1981 - Employée de
commerce
Sentier du Flon 2



67. **ROHRER David**
1980 - Technicien ES en
informatique
Ch. de Montaux 17



68. **LOBATO MARTINEZ Alicia**
1978 - Cheffe de projet
Rlle de Merloz 1



69. **GASSER Louka**
2006 - Employé de
banque
Ch. de la Creuse 2



70. **BEUTLER Pierrick**
1993 - Courtier immobilier
/ Entrepreneur
Rte d'Echandens 9



71. **BADOUX Judy**
1960 - Ancienne
collaboratrice RH
Ch. de Réchoz 17



72. **EMERY Cécile**
1982 - Enseignante -
Membre CCL
Ch. de la Clergère 11



73. **MATHEY Kevin**
1994 - Chef de projet -
Architecture
Rte de la Chérard 22



74. **BORREMANS Yves**
1971 - Resp. domaine
électromécanique
Rte d'Echandens 5